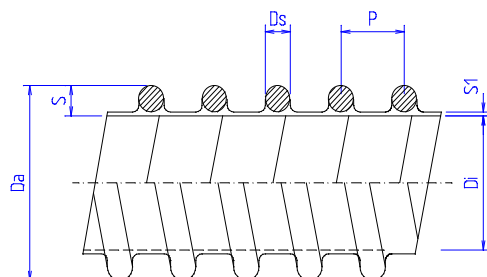


NOVIVENT PU AS



Código	I. Diam ±4%	E. Diam ±4%	Peso ±4%	Rad. Curvatura	Presión de Trabajo	Vacio	Long. De rollo
	mm	mm	g/m	n x Da	bar	m H2O	m
0100002000020	20	25	135	1x	0,6	5	20
0100003000025	25	30,4	190	1x	0,6	5	20
0100003000030	30	36	235	1x	0,6	5	20
0100003000032	32	38	250	1x	0,6	5	20
0100003000035	35	41,4	265	1x	0,6	4	20
0100003000038	38	44,6	280	1x	0,5	4	20
0100003000040	40	46,6	300	1x	0,5	4	20
0100003000045	45	51,8	335	1x	0,5	4	20
0100003000050	50	57	370	1x	0,5	4	20
0100003000051	51	58	375	1x	0,45	4	20
0100003000055	55	62,2	415	1x	0,45	4	20
0100003000060	60	67,4	455	1x	0,45	4	20
0100003000063	63	70,6	500	1x	0,45	4	20
0100003000070	70	78,4	570	1x	0,4	4	20
0100003000075	75	83,8	620	1x	0,4	4	20
0100003000076	76	84,8	630	1x	0,4	4	20
0100003000080	80	89	685	1x	0,4	4	20
0100003000089	89	98,4	785	1x	0,4	4	20
0100003000090	90	99,4	790	1x	0,4	4	20
0100003000100	100	110,4	910	1x	0,35	4	20
0100003000102	102	112,4	925	1x	0,35	4	20
0100003000110	110	120,4	980	1x	0,35	3	20
0100003000120	120	131	1040	1x	0,35	3	20
0100003000125	125	136,6	1090	1x	0,3	3	20
0100003000127	127	138,6	1105	1x	0,3	3	20
0100003000130	130	142	1200	1x	0,3	3	20
0100003000140	140	152,4	1340	1x	0,3	3	20
0100003000150	150	162,8	1465	1x	0,25	3	20
0100003000152	152	164,8	1480	1x	0,25	3	20
0100003000160	160	173	1650	1x	0,25	3	10
0100003000180	180	193,4	2070	1x	0,25	3	10
0100003000200	200	213,6	2250	1x	0,2	3	10
0100003000203	203	217	2300	1x	0,2	3	10
0100003000254	254		3200	1x	0,2	3	10
0100003000305	305		3850	1x	0,2	3	10

Descripción

Manguera extremadamente flexible con la pared doblada hacia el exterior para un flujo óptimo y una vida útil prolongada. Buena resistencia al desgaste, al aceite, a la grasa, al ozono y a muchos productos químicos. Otras PU para resistencia a microbios Ester PU para resistencia a la abrasión Disponibles en versiones FQ y FDA. Cable de cobre de 8 hilos para aplicaciones donde se puede generar electricidad estática,

Aplicación

Especialmente adecuado para polvos abrasivos, cemento, cereales, azúcar y otros gránulos.

Estructura

Manguera de PU con espiral rígida de PVC, resistente al aplastamiento. Cable de cobre de 8 hilos,

Color

Color estándar: Transparente con espiral gris Tipos pesados: transparente con espiral azul. Otros colores a pedido.

Temperatura de trabajo

-25°C + 85°C.

Datos técnicos realizados a 22 °C

Longitudes en **negrita** standard stock, el resto bajo pedido.