



Flange

NF 1092-1-ASME/AISI B 16.5

Flange NF 1092-1-ASME/AISI B 16.5

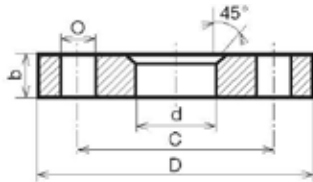
MATERIAL MATIÈRE MATERIAL

- **ST** = Steel **Acier Acero**
- **SS** = Stainless steel **Inox**

SIZE DIMENSIONS DIMENSIONES

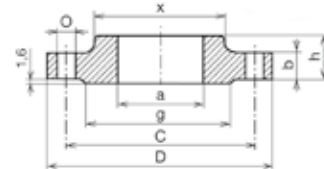
From DN 1/2" to DN 6"

LOOSE FLANGE BRIDE PLATE TOURNANTE



PN	DN	Alésage d	D	b	Perçage nxØ	C
PN 10	15	25	95	14	4x14	65
	20	31	105	16	4x14	75
	PN 16	25	38	115	16	4x14
PN 40	32	47	140	18	4x18	100
	40	53	150	18	4x18	110
PN 10 PN 16	50	65	165	19	4x18	125
	65	81	185	20	8x18	145
	80	94	200	20	8x18	160
	100	120	220	22	8x18	180
	125	145	250	22	8x18	210
	150	174	285	24	8x22	240
PN 10	200	226	340	24	8x22	295
	250	281	395	26	12x22	350
	300	333	445	26	12x22	400
	350	365	505	28	16x22	460
	400	416	565	32	16x26	515
	450	467	615	36	20x26	565
PN 16	500	519	670	38	20x26	620
	600	622	780	42	20x30	725
	200	226	340	26	12x22	295
	250	281	405	29	12x26	355
	300	333	460	32	12x26	410
	350	365	520	35	16x26	470
PN 16	400	416	580	38	16x30	525
	450	467	640	42	20x30	585
	500	519	715	46	20x33	650
	600	622	840	52	20x36	770





SLIP-ON FLANGE BRIDE 'SLIP ON'



	DN	Alésage a	b	D	h	x	Perçage nxØ	C
Class 150	1/2"	22,3	9,7	88,9	14,1	30,2	4x15,9	60,3
	3/4"	27,7	11,2	98,5	14,1	38,1	4x15,9	69,8
	1"	34,5	12,7	107,9	15,9	49,3	4x15,9	79,4
	1"1/4	43,2	14,3	117,3	19,0	58,7	4x15,9	88,9
	1"1/2	49,5	15,9	127,0	20,8	65,0	4x15,9	98,4
	2"	62,0	17,5	152,4	23,8	77,7	4x19,0	120,6
	2"1/2	74,7	20,6	177,8	26,8	90,4	4x19,0	139,7
	3"	90,7	22,3	190,5	28,8	108,0	4x19,0	152,4
	4"	116,1	22,3	228,6	31,7	134,9	8x19,0	190,5
	5"	143,8	22,3	254,0	35,0	163,6	8x22,2	215,9
	6"	170,7	23,9	279,4	38,0	192,0	8x22,2	241,3
	8"	221,5	27,0	342,9	42,8	246,1	8x22,2	298,4
Class 300	10"	276,3	28,5	406,4	47,7	304,8	12x25,4	361,9
	12"	327,1	30,2	482,6	54,0	365,2	12x25,4	431,8
	1/2"	22,3	12,7	95,3	20,7	38,1	4x15,9	66,6
	3/4"	27,7	14,2	117,4	23,8	47,8	4x19,0	82,6
	1"	34,5	15,8	124,0	25,3	53,8	4x19,0	88,9
	1"1/4	43,2	17,5	133,3	25,3	63,5	4x19,0	98,5
	1"1/2	49,5	19,1	155,5	28,6	69,9	4x22,2	114,3
	2"	62,0	20,6	165,1	31,7	84,1	8x19,0	127,0
	2"1/2	74,7	23,9	190,5	36,5	100,1	8x22,2	149,4
	3"	90,7	26,9	209,6	41,3	117,3	8x22,2	168,1
	4"	116,1	30,2	254,0	46,1	146,0	8x22,2	200,1
	5"	143,8	33,3	279,4	49,2	177,8	8x22,2	235,0
6"	170,7	35,0	317,5	50,7	206,2	12x22,2	269,7	
8"	221,5	39,6	381,0	60,4	260,3	12x25,4	330,2	
10"	276,3	46,0	444,5	93,6	320,5	16x28,5	387,4	
12"	327,1	49,3	520,7	100,0	374,6	16x31,8	450,8	

AL = Aluminium BR = Brass *Laiton Latón* ST = Steel *Acier Acero* SS = Stainless steel *Inox* PP = Polypropylene

Trelleborg Fittings

	DN	PN	Ref.	Notes		
 <p>Insulating flange. Bride isolante. <i>Bridas aislantes.</i></p>	Nylon PA6	100	20 (150 lbs)	510 27 98		
		150	20 (150 lbs)	510 25 51		
		200	20 (150 lbs)	510 27 79		
		100	10-16	510 50 89		
		150	10-16	510 50 82		
		200	16	510 50 64		
 <p>Loose flange. NF EN 1091-1. Type 01. Plate tournante. NF EN 1091-1. Type 01. <i>Giratoria. NF EN 1091-1. Tipo 01.</i></p>	ST (Galva- nised or Zinc)	15	10-40	BTA15040		
		20	10-40	BTA20040		
		25	10-40	BTA25040		
		32	10-40	BTA32040		
		40	10-40	BTA40040		
		50	10-16	BTA50016		
		65	10-16	BTA65016		
		80	10-16	BTA80016		
		100	10-16	BTA100016		
		125	10-16	BTA125016		
		150	10-16	BTA150016		
		 <p>Slip on. NF EN 1759-1. Type 01. Slip on. NF EN 1759-1. Type 01. <i>Slip on. NF EN 1759-1. Tipo 01.</i></p>	SS 316L	15	10-40	510 50 24
20	10-40			510 50 25		
25	10-40			510 50 26		
32	10-40			510 50 27		
40	10-40			510 50 28		
50	10-16			510 50 29		
65	10-16			510 50 30		
80	10-16			510 50 31		
100	10-16			510 50 32		
125	10-16			510 50 33		
150	10-16			510 50 34		
 <p>Slip on. NF EN 1759-1. Type 01. Slip on. NF EN 1759-1. Type 01. <i>Slip on. NF EN 1759-1. Tipo 01.</i></p>	SS 316L			15	20 (150 lbs)	510 50 36
				15	50 (300 lbs)	510 50 45
				20	20 (150 lbs)	510 50 37
				20	50 (300 lbs)	510 50 46
		25	20 (150 lbs)	510 50 38		
		25	50 (300 lbs)	510 50 47		
		32	20 (150 lbs)	510 50 39		
		32	50 (300 lbs)	510 50 48		
		40	20 (150 lbs)	510 50 40		
		40	50 (300 lbs)	510 50 49		
		50	20 (150 lbs)	510 50 41		
		50	50 (300 lbs)	510 50 50		
		65	20 (150 lbs)	510 50 42		
		65	50 (300 lbs)	510 50 51		
		80	20 (150 lbs)	510 50 43		
		80	50 (300 lbs)	510 50 52		
		100	20 (150 lbs)	510 50 44		
		100	50 (300 lbs)	510 50 53		